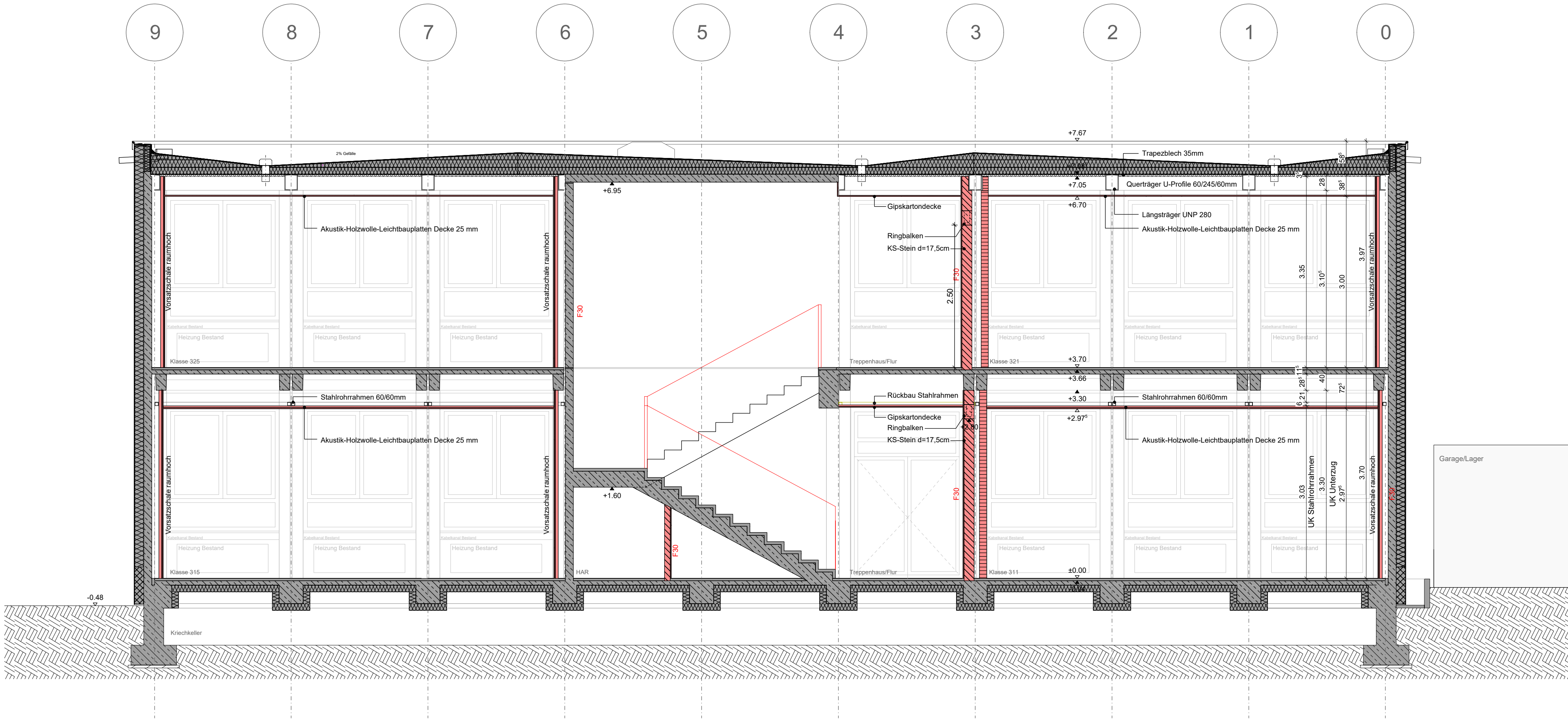


Grundriss Trakt 3



LEGENDE

Neu	Abbruch	Bestand
Wandarten:		
	Stahlbeton Bestand	
	Wärmedämmung Bestand	
	Mauerwerk Neu	
	Metallständerwand NEU	
	Außenwand im Bereich Treppenhaus 1- Beton armiert (mit 1% Stahl) 2300 2- Expandierter Polystyrolschaum, NW 0,049 3- Beton armiert (mit 1% Stahl) 2300 4- Mineralwolle, NW 0,034 5- Kunstharzputz	
	Außenwand ober- u. unterhalb der Fensterfronten 1- Beton armiert (mit 1% Stahl) 2300 2- Expandierter Polystyrolschaum 3- Beton armiert 4- Ausgleichsputz 5- Mineralwolle, NW 0,034 6- Kunstharzputz	
	Attikaufbau 1- Außenputz Kunstharzputz 2- Mineralwolle 3- OSB-Platte 4- KVH mit Mineralwolle 5- OSB-Platte	
	Aufbau Bodenplatte mit neuer Dämmung 1- Massive Kunststoffe Polyvinylchlorid (PVC) 2- Zement-Estrich 3- Beton armiert (mit 1% Stahl) 2300 4- Polyurethan- und Polyisocyanurat-Spritzschaum, NW 0,022	

Alle Maße sind vor Ausführung zu prüfen. Fertigungsmaße sind am Bau zu nehmen.
Alle Höhenmaße sind auf OKFFB bezogen. Unklarheiten sind vor Ausführung zu klären.
Tür- und Brüstungshöhen (roh) beziehen sich auf OKFFB.
Alle Flächenangaben beziehen sich auf Rohbaumaße (ohne Putzabzug)

Datum	Änderung	Index
-------	----------	-------

EA	227	A	SCH	XX	02.T3	
Büro	Projekt	Phase	Planart	Ebene	Bereich	Index



Bauherr

Evangelische Kirche von Westfalen
Altstädter Kirchplatz 5
33602 Bielefeld

Planung

ELING
architekten
Dipl.-Ing. Christian Eling
Architekt BDA
Cappelstr. 8
59555 Lippstadt
Fon 02941-271589 0
mail@elingarchitekten.com
www.elingarchitekten.com

Projektadresse

Evangelisches Gymnasium - Trakt 3
Beckumer Str. 61
59555 Lippstadt

Phase
Ausführung

Projekt/
Bauwerk
Ev. Gymnasium Lippstadt - Trakt 3

Planinhalt
Längsschnitt A-A

Zugehörige Zeichnungen	EA 227 A SCH XX 02.T3 .dwg	Datum	30.10.2025	Name	BR
Blattgröße	850 x 520	Geschoss		Geprüft	
Maßstab	1: 50 m/cm	XX		Freigegeben	

EA	227	A	SCH	XX	02.T3
----	-----	---	-----	----	-------